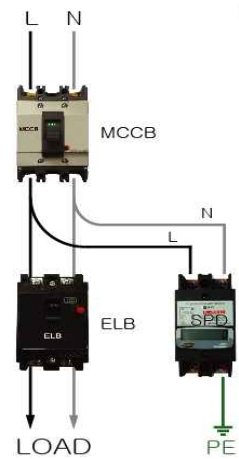
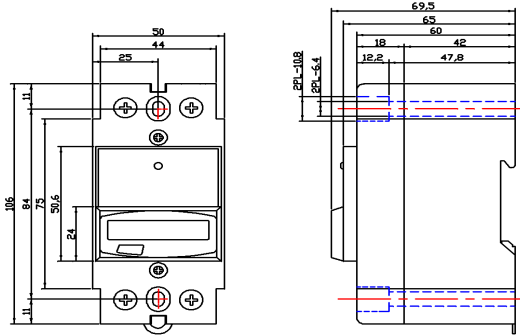


사양서

모델명 : SL-2204C



* 본 이미지와 상이할 수 있음.

- ◆ 산업용 분전반 및 각종 산업시설(카운터 일체형)
- ◆ 내구성을 강화시킨 표준 산업설비용
- ◆ 에폭시 구조로 내열성, 내습성, 내진성, 방폭성 증대

특 성

정격 전압		50/60hz 1Ø2W+G AC 220V
최대연속사용전압	U_c	AC 320V
결선 방식 ^A		병렬 결선(1Port)
전압보호레벨	U_p	≤ 0.9kV
내부소자구성	Mode	40kA
장착 방식		고정식, 35mm Din rail
보호 모드		L-L, L-N, L-G
동작 표시		LED On(정상)/Off(이상)
온도/습도		-40℃~+80℃/95% RH
보호 등급		IP 20
케이스 재질		Noryl
사이즈	mm	106(H) X 50(W) X 69.5(D)
서지 유입 횟수 표시		0.8kV 이상 유입 시 카운팅
적용 규격		UL1449 2 nd Edition

A) 반드시 사용설명서를 참고하세요.